

# ZON, ZEE, WATERKANT

DOOR JESSICA BECKER

Laat je rechthoekige linnenbinding golven met een golfsteeklat.

## BENODIGDHEDEN

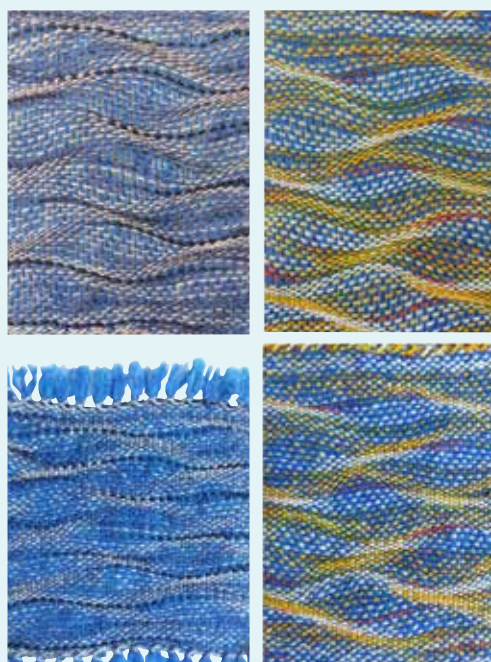
Een weefraam, hevelriet- of schachtengetouw en een golfsteeklat. Het merk Ashford heeft drie verschillende lengtematen, maar zelf een golfsteeklat maken van niet rafelig, stevig karton kan ook. *(Zie foto voor instructie)*

## WERKWIJZE

Weef linnenbinding. Het werkt prettig om een aparte steeklat te gebruiken voor het inslaggaren en de golfsteeklat alleen te gebruiken voor het creëren van de golven. Sla in maar sla niet aan met het weefriet. Gebruik de golfsteeklat om de inslag aan te duwen. In de voorbeelden is wol gebruikt voor schering en inslag. Het is op vier draden per centimeter geweven. Het weefsel met blauwe inslag is Shetland lamswol gelijk aan de schering. De proeflap met blauw kleurverloop is enkeldraads handgeverfde wol. Tenslotte is het gele weefsel ingeslagen met tweedraads getwijnd kleurverloop wol met superwash afwerking. Bij het proefweefsel met de gele inslag zijn de golven na het wassen het mooist gebleven en het minst gekrompen. De superwash afwerking van het inslaggaren zal hier een rol in spelen.



*Instructie eigen golfsteeklat*



*Bovenste rij: voor handwas, onderste rij: na handwas*